

Katalog

# Wycieczek Szkolnych



**PODRÓŻUJ Z NAMI**



Pragniemy przedstawić ofertę wycieczek. Obejmuje ona zarówno jedno, jak i kilkudniowe wyjazdy przeznaczone dla szkół i przedszkoli. .

Z uwagi na to, że od wielu lat naszym zainteresowaniem jest szeroko pojęta turystyka powstało miejsce, w którym pragniemy zorganizować dla Was mnóstwo ciekawych wycieczek.

Na przestrzeni lat mając doświadczenia w różnych projektach turystycznych, chcemy zapewnić Wam niesamowite wrażenia z każdego wyjazdu, oraz odkrywanie wspólnie kolejnych magicznych miejsc. Kochamy podróże i pragniemy odbywać je z Wami. Lider podróży to lider wyjazdów znanych i tych mniej znanych.

To biuro, które oferuje wyjazdy szyte na miarę Waszych potrzeb.

Nawet najdalszy wyjazd zaczyna się od pierwszego kroku, więc zrób go z Nami.

Podczas naszych podróży stawiamy na profesjonalizm, zweryfikowanych i godnych zaufania przewodników jak i pilotów wycieczek.



# WYCIECZKI

## Szkolne Jedno I Kilkundniowe



### ZAKOPANE

Przejazd do Zakopanego: kolejka na Gubałówkę - widok na Tatry.  
Spacer po Krupówkach,  
wizyta pod Wielką Krokwią.  
Tatrzański Park Edukacyjny „ZwierzOgród”  
Centrum Edukacji Przyrodniczej Tatrzańskiego Parku Narodowego  
Sanktuarium Maryjne na Krzeptówkach, Cmentarz na Pęksowym Brzysku

### Świadczenia:

Przejazd komfortowym autokarem,  
opieka pilota - przewodnika,  
ubezpieczenie NNW, wszystkie opłaty  
drogowe i parkingowe

### SANDOMIERZ I BARANÓW SANDOMIERSKI

Baranów Sandomierski - renesansowy zamek „Mały Wawel”  
Rynek w Sandomierzu i urocze kamienice z renesansowym ratuszem,  
dom Długosza, katedra Narodzenia NMP, Kolegium Jezuickie,  
Brama Opatowska. Przejście podziemną trasą  
turystyczną. Pierścień z krzemieniem pasiastym



### PIENINY

Wąwóz Homole i Dolina Białej Wody, Splyw Dunajcem, Droga Pienińska -  
rowerem lub pieszo Przełomem Dunajca, szczyty Trzy Korony i Sokolica,  
Szcawnica - plac zabaw w parku zdrojowym, Kolejka na Palenicę czy wodospad  
Zaskalnik i potok Grajcarek. Zamek Dunajec w Niedzicy.  
Rejs po zalewie Czorsztyńskim + Ruiny Zamku Czorsztyń  
Park Linowy Ablandia - to tylko niektóre z atrakcji Pienin

### OJCOWSKI PARK NARODOWY

Grota Łokietka, wizyta w Muzeum OPN Brama Krakowska, zamek w Ojcowie i  
Pieskowej Skały z widokiem na Maczugę Herkulesa.  
Możliwość organizacji ogniska dla grupy.  
W pobliżu Pustynia Błędowska, Jaskinia Nietoperzowa



# WYCIĘCZKI

Szkolne Jedno  
I Kilkundniowe



## ŚLADAMI JANA PAWŁA II

Wadowice: Dom i Muzeum Papieskie, Bazylika, degustacja kremówek. Kalwaria Zebrzydowska - nawiedzenie Sanktuarium. Łagiewniki - Centrum Jana Pawła II, nawiedzenie Sanktuarium. Błonia Krakowskie na którym odbywały się msze papieskie i spotkania wiernych z papieżem Janem Pawłem II gromadzące miliony pielgrzymów z Polski i zagranicy.

Niegowić - Papieska Parafia i jedyny pomnik wikarego Wojtyły. Powrót w godzinach wieczornych.

### Świadczenia:

Przejazd komfortowym autokarem,  
opieka pilota - przewodnika,  
ubezpieczenie NNW, wszystkie opłaty  
drogowe i parkingowe

## PACANÓW - EUROPEJSKIE CENTRUM BAJKI

Miasteczko Koziółka Matołka -

Pacanów: spacer przez ryneček w poszukiwaniu symboli Matołka. Europejskie Centrum Bajki: przejście przez bajkowy świat, zapoznanie z bajkami polskimi i europejskimi

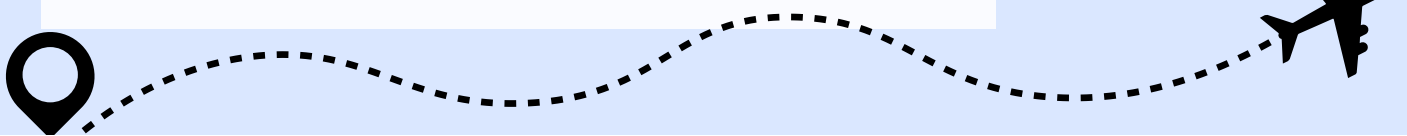
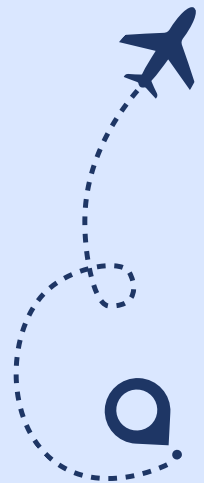
## KRAKÓW - MIASTO KRÓLÓW POLSKI

Żywe Muzeum Obwarzanka - czy obwarzanek to to samo co precel?  
Wawel, Mury obronne, Sukiennice, Podziemia Rynku.

Muzeum Przyrodnicze. Muzeum Archeologiczne. Dom Jana Matejki.  
Muzeum Iluzji, Ogród Doświadczeń, Pracownia i Muzeum Witrażu.  
Smok Wawelski

## APILANDIA

APILANDIA to interaktywne centrum pszczelarskie i jedyne miejsce w Polsce, gdzie profesjonalnie promowane są pszczoły i ich tajniki życia. Ekspozycja prezentowana jest z wykorzystaniem różnych technologii multimedialnych, interaktywnych oraz animacji ilustracyjnych. Zwiedzanie pozwala poznać znaczenie i rolę pszczół na świecie, tajniki pszczelarstwa i pracy pszczół czy tajniki produkcji miodu. Oprócz zwiedzania eksponatów ośrodek oferuje warsztaty pszczelarskie.



# WYCIECZKI

## Szkolne Jedno I Kilkundniowe



### SZCZAWNICA + JAWORKI

Szczawnica: zwiedzanie kurortu uzdrowskiego i pijalni wód.  
Wjazd wyciągiem na Palenice.  
Spacer szlakiem turystycznym (Pieniny Małe, Wąwóz Homole -  
Jaworki)

#### Świadczenia:

Przejazd komfortowym autokarem,  
opieka pilota - przewodnika,  
ubezpieczenie NNW, wszystkie opłaty  
drogowe i parkingowe

### WADOWICE + KALWARIA

Plac Jana Pawła II, Dom Rodzinny Ojca Świętego, Bazylika w Wadowicach,  
Hell's Angels, Kremówki papieskie - przysmak Wadowic.

**W pobliżu:** Nadwiślański Park Etnograficzny, Inwałd Park, Energylandia, Park  
Dinozaurów - ZATORLAND



### CHOCHOŁÓW

To jedna z najpiękniejszych wsi w Polsce.  
Rzadko się zdarza, by gdzieś zachowało się aż tyle zabytkowych chałup, które nie  
wyglądają na tyle lat, ile mają. Taką podróż w czasie turyści mogą przeżyć w  
Chochołowie, czyli miejscowości położonej tuż u podnóża Tatr.  
Termy Chochołowskie.

### GÓRY ŚWIĘTOKRZYSKIE

Świętokrzyski Park Narodowy, Klasztor na Świętym Krzyżu  
Świętokrzyska Polana, Park Rozrywki i Miniatur Sabat Krajno  
Zamek Królewski w Chęcinach  
Jaskinia Raj, Kielce, Muzeum minerałów i skamieniałości w Świętej Katarzynie  
Osada Średniowieczna w Hucie Szklanej, Centrum Edukacji i Kultury,  
Szklany Dom, Starożytna osada w Nowej Słupi (Centrum Kulturowo-  
Archeologiczne), Park Etnograficzny w Tokarni.



# WYCIĘCZKI



## BESKIDY

Wisła: Wodospad na Wisielce, główny deptak, amfiteatr, skoczna i muzeum Małysza, Krzakoska Skała z „ławeczką miłości”.  
Leśny Park Niespodzianek, Sokolarnia Anatum (Ustroń) Platforma widokowa pod szczytem Babiej Góry (Beskid Żywiecki), Wieża widokowa na Baraniej Górze, Jaskinia Malinowska (Beskid Śląski), Jezioro Czernańskie Zapora w Tresnej, Żywiec, Węgierska Górka, Koniaków (słynne koronki koniakowskie), Chata Kawuloka w Istebnej,

### Świadczenia:

Przejazd komfortowym autokarem,  
opieka pilota - przewodnika,  
ubezpieczenie NNW, wszystkie opłaty  
drogowe i parkingowe

## AUSCHWITZ - BIRKENAU I FABRYKA SCHINDLERA

Zwiedzanie Miejsca Pamięci i Muzeum Auschwitz-Birkenau,

Fabryka "Emalia" znajdująca się na krakowskim Zabłociu to obowiązkowa pozycja dla każdego, kto choć odrobinę interesuje się historią Drugiej Wojny Światowej.

## TATRY- SZLAKIEM

Dolina Strążyska – spacer z widokiem na Giewont, wodospad Siklawica, Rusinowa Polana/ przepiękna panorama Tatr, Sanktuarium na Wiktorówkach z cudownym źródłem, wypas owiec na polanie i bacówka z oscypkami oraz widoki z Gęsiej Szyi, Kolejka na Kasprowy Wierch – przejazd kolejką, piękne widoki z grani, najwyższy budynek i najwyżej położona restauracja w Polsce. Atrakcje Doliny Kościeliskiej.  
Morskie Oko – największy i najpiękniejszy tatrzański staw

## SKAMIENIAŁE MIASTO I KARPACKA TROJA

Ciężkowice - Skamieniałe Miasto,  
Biecz „Perła Podkarpacia”,  
Karpacka Troja - Skansen Archeologiczny.



# POD ZIEMIĄ

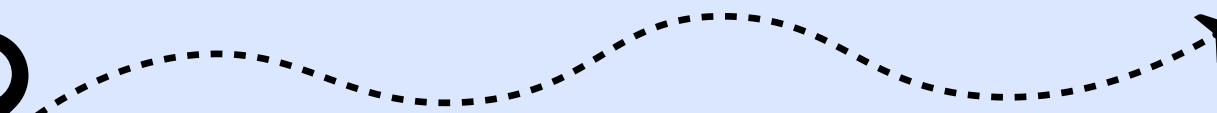
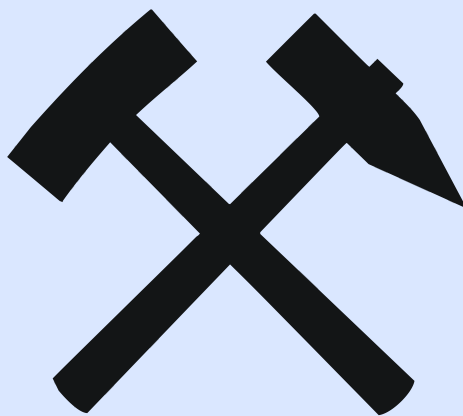
Szkolne



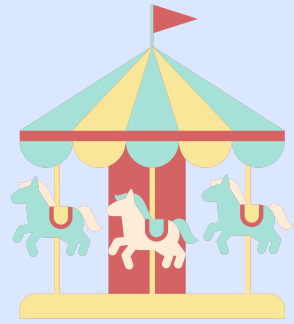
Jednodniowe



- **KOPALNIA SOLI WIELICZKA**
- **KOPALNIA SOLI BOCHNIA**
- **KOPALNIA GUDIO**
- **CENTRUM NAUKI I SZTUKI STARA KOPALNIA  
w Wałbrzychu**
- **KOPALNIA SOLI KŁODAWA**
- **KOPALNIA SREBRA - Tarnowskie Góry**
- **ZŁOTY STOK - KOPALNIA ZŁOTA**



# PARKI ROZRYWKI



Szkolne  
Jednodniowe



## **Energylandia** **Inwałd Park – 5 Parków** **Tematycznych**

- Park Miniatur
- Ogród Jana Pawła II
- Warownia Inwałd
- Mini Zoo
- Dinolandia

**Legendia Śląskie Wesole**

**Miasteczko**

**Zatorland**

**Rabkoland**

**Park Trampolin**

**Park Wodny**





# ZAPYTAJ

o inne oferty

wycieczki@bartek-przewozy.pl

www.lider.bartek-przewozy.pl

tel:

512-919-929

797-057-085

